An illustration of a female doctor with brown hair, wearing a white lab coat and a stethoscope, kneeling and examining a baby's belly with a magnifying glass. The baby is sitting on a cushion, wearing a blue onesie, and has a glowing yellow spot on their belly. The baby is crying with tears on their face. The background is a warm, cozy nursery with a crib, a teddy bear, and a mobile hanging from the ceiling.

Bukan sekadar alergi,
ini adalah perjalanan
membangun toleransi imun!

Misteri Perut Bayi Budi: Panduan Survival Koas untuk Alergi Susu Sapi (ASS)

Membedah Patofisiologi, Diagnosis,
hingga Modulasi Epigenetik

Ketika Protein Menjadi "Penjahat": 3 Medan Pertempuran ASS

Kulit (50-60%)

- Dermatitis atopik (kering gatal)
- Urtikaria (biduran)
- Angioedema (bengkak mata/bibir)

Saluran Napas (20-30%)

- Mengi (ngik-ngik)
- Rinitis, batuk

Sistem Pencernaan (50-60%)

- Diare berdarah/lendir
- Kolik persisten
- Perut kembung, muntah

AWAS ANAFILAKSIS! Reaksi sistemik berat yang menurunkan tekanan darah drastis.

TKP Detektif Koas: Panduan Visual Feses ASS



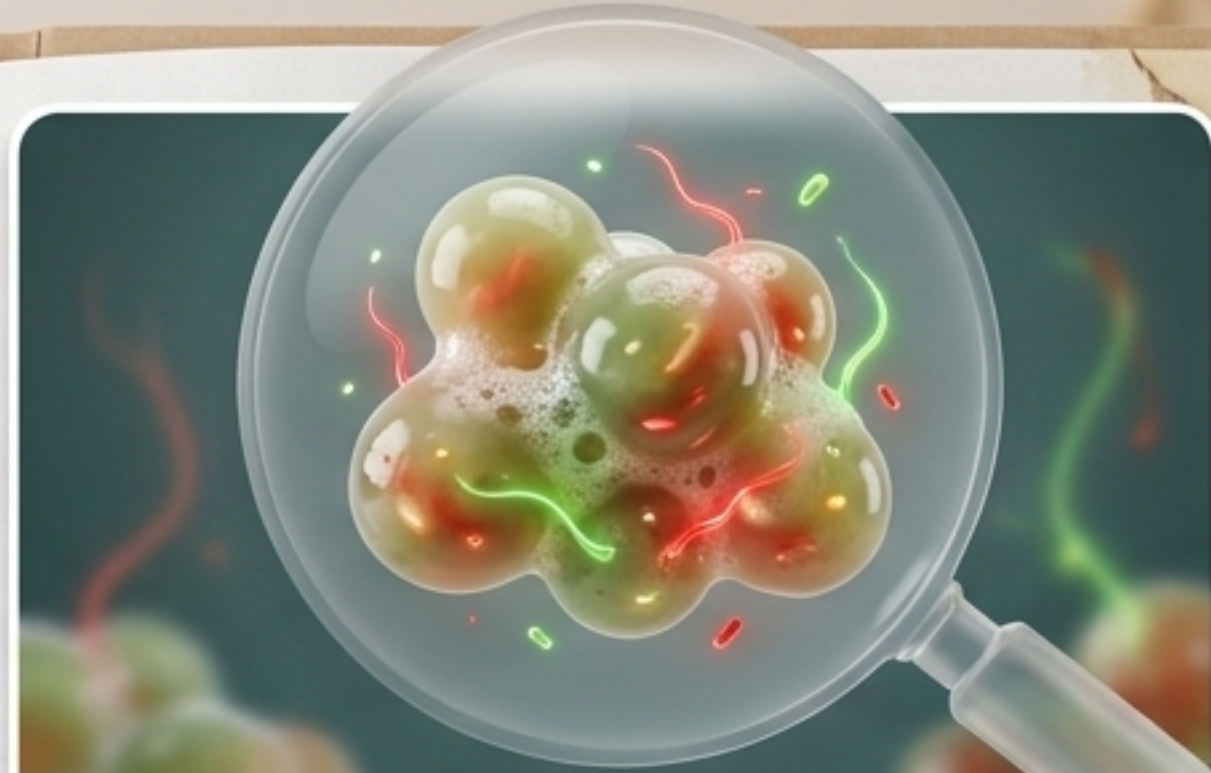
Normal (ASI/Sufor)

Warna: Kuning keemasan/kecokelatan

Tekstur: Lembek/agak kental

Lendir/Darah: Tidak ada

Bau: Normal



Alergi Susu Sapi

Warna: Kehijauan/kemerahan (darah)

Tekstur: Cair, berlendir, berbusa

Bau: Asam tajam menyengat

Catatan Penyelidik:

Gejala ini bisa muncul Reaksi Cepat (<1 jam) atau Reaksi Lambat (48-72 jam).

Kenapa Bayi Menolak Susu? (2 Modus Operandi Patofisiologi)

Jalur IgE-Mediated (Reaksi Cepat < 1 Jam)



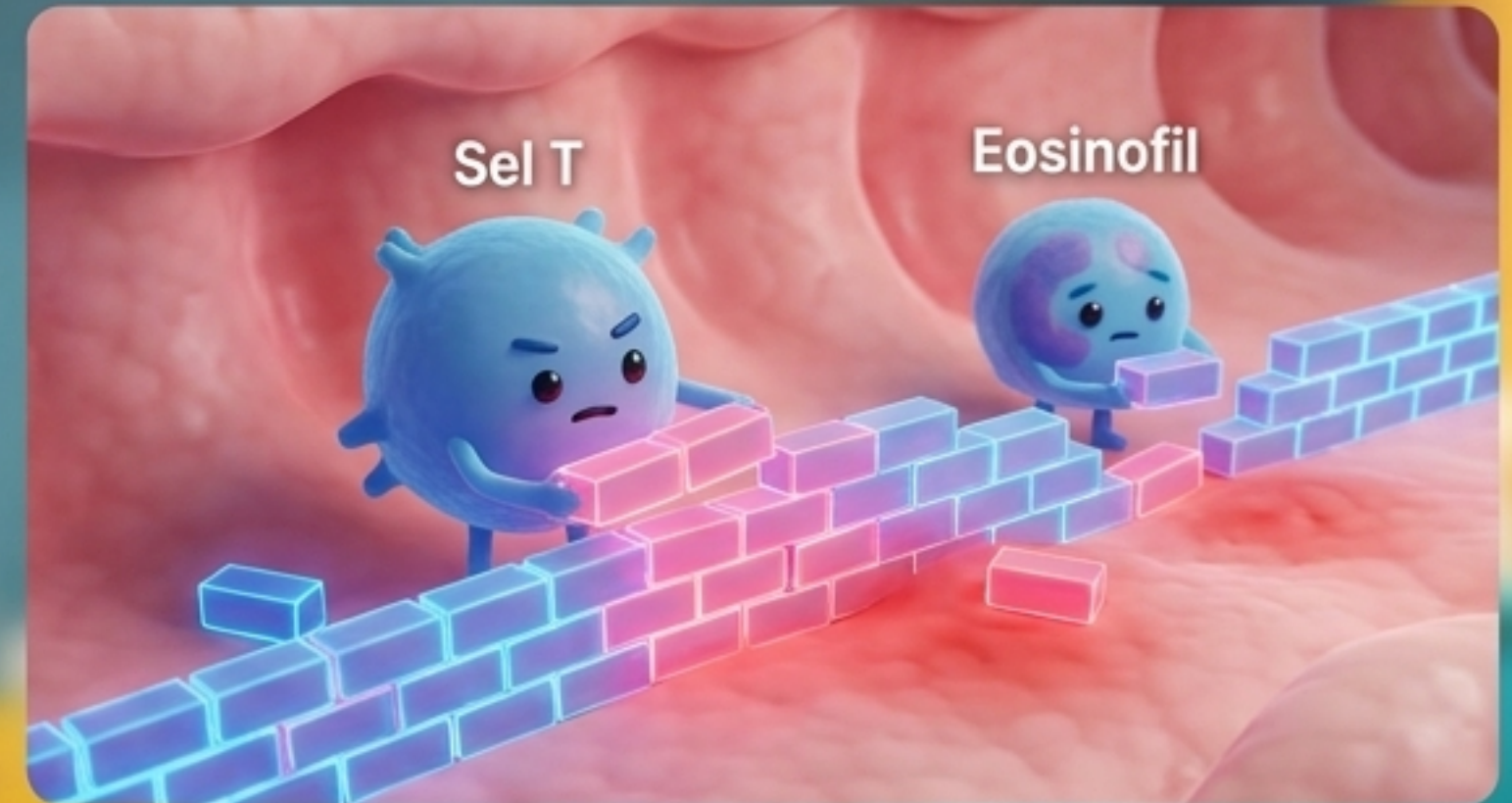
Pasukan: IgE, Sel Mast, Histamin.

Modus: Badai histamin seketika.

Gejala: Urtikaria, muntah, anafilaksis.

Deteksi: Uji Tusuk Kulit (SPT) / IgE RAST Positif.

Jalur Non-IgE-Mediated (Reaksi Lambat > 1 Jam - Berhari-hari)



Pasukan: Sel T, IgG, Eosinofil.

Modus: Peradangan bertahap.

Gejala: Proktokolitis, feses berdarah, gagal tumbuh.

Deteksi: Uji Kulit Negatif, Butuh Eliminasi-Provokasi.

Matriks Detektif: Jangan Tertipu oleh Sang Impostor!



Alergi Susu Sapi (ASS)

- **Tersangka:** Reaksi IMUNOLOGIS terhadap PROTEIN susu.
- **Gejala:** Sistemik (Cerna, Kulit, Napas). Berisiko Anafilaksis.
- **Solusi:** Formula Terhidrolisat Ekstensif (eHF) / Asam Amino (AAF).



Intoleransi Laktosa

- **Tersangka:** Kekurangan ENZIM LAKTASE (Gula laktosa tak tercerna).
- **Gejala:** LOKAL Pencernaan saja (Kembung, diare, mual). Tidak ada ruam/mengi.
- **Solusi:** Formula Bebas Laktosa.

Peta Pencarian Kebenaran: Uji Eliminasi & Provokasi (Gold Standard IDAI)

Langkah 1: Eliminasi (2-4 Minggu)

Hilangkan protein susu sapi (Diet Ibu atau Ganti Sufor).

Hasil: Gejala hilang? Lanjut Langkah 2.

Langkah 2: Provokasi Terbuka (DBPCFC di RS)

Berikan kembali protein susu sapi di bawah pengawasan medis ketat.

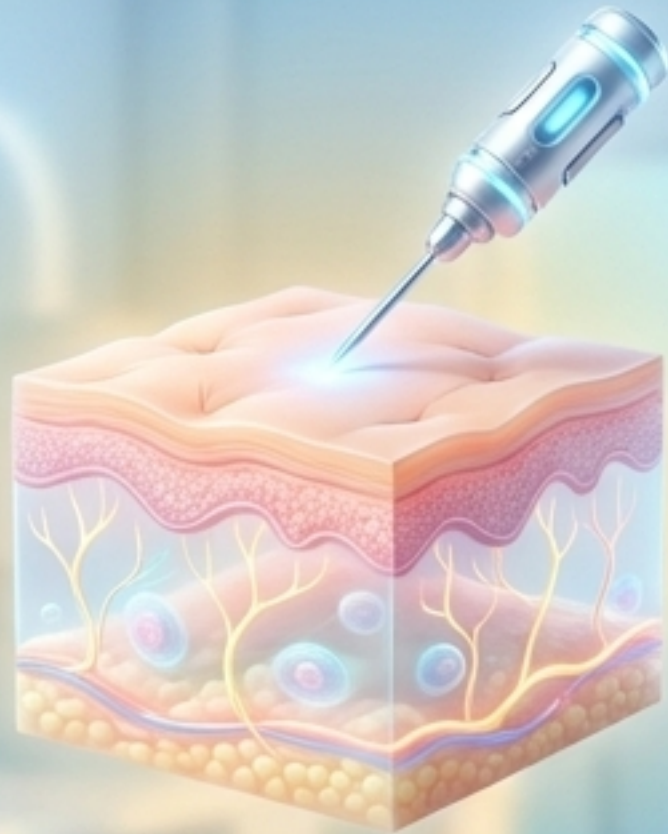
Hasil: Gejala muncul kembali? **DIAGNOSIS ASS DITEGAKKAN!**

Pulau Eliminasi

Pulau Provokasi

Pro Tip: Uji ini memastikan diagnosis, membedakan ASS dari intoleransi atau alergi makanan lain.

Tools of Truth: Kapan Memerlukan Senjata Tambahan?



Uji Tusuk Kulit (*Skin Prick Test - SPT*)

- **Aturan:** Anak usia > 4 bulan. Area punggung / volar lengan bawah.
- **Positif:** Belum pasti ASS (<50% duga positif).
- **Negatif:** >95% kepastian BUKAN ASS tipe IgE.



IgE RAST (Uji Darah)

- **Indikasi:** Digunakan jika lesi kulit terlalu luas atau bayi tidak bisa lepas dari obat antihistamin.
- **Batas Positif:** >5 kIU/L (Bayi \leq 2 thn)
- **Batas Positif:** >15 kIU/L (Anak > 2 thn)

Manajemen 1: Misi Penyelamatan Jalur ASI (Terbaik!)



Sang Pahlawan Utama

ASI tetap diteruskan! Jangan diganti sufor tanpa indikasi medis berat.

Misi Sang Mama

Diet eliminasi ketat bebas protein susu sapi dan turunannya (keju, mentega, yogurt, whey, kasein).
Senjata Pendukung: Mama **WAJIB** mengonsumsi suplemen Kalsium dan Vitamin D.

Durasi

Pertahankan eliminasi hingga bayi usia **9-12 bulan** (atau minimal **6 bulan**), lalu coba provokasi ulang.

Manajemen 2: Memilih Senjata Alternatif (Algoritma IDAI)



Extensively Hydrolyzed Formula (eHF) - Senjata Utama

- **Mekanisme:** Protein dipecah menjadi peptida kecil (<1500 kDa).
- **Target:** Gejala Ringan-Sedang. (Ditoleransi oleh 90% bayi ASS).



Amino Acid Formula (AAF) - Senjata Pamungkas

- **Mekanisme:** Protein dipecah total menjadi asam amino murni.
- **Target:** Gejala BERAT (anafilaksis, enterokolitis, gagal tumbuh) atau jika formula eHF terbukti gagal.

Susu Soya: Sekutu Cadangan yang Berisiko



Kapan Digunakan?

Hanya jika eHF/AAF tidak tersedia atau terkendala biaya.

Syarat Mutlak

Hanya boleh diberikan untuk bayi usia > 6 Bulan.

Risiko Reaksi Silang

10-14% bayi ASS juga akan mengalami alergi silang terhadap protein kedelai.

Mitos Ditepis

Soya modern diformulasikan aman untuk pertumbuhan, endokrin, reproduksi, dan imun anak. (Perhatian: Kandungan aluminium/fitoestrogen tidak disarankan untuk bayi di bawah 6 bulan).

Membangun Pasukan di Saluran Cerna (Peran Probiotik)

Paradigma Baru: Tatalaksana ASS modern bergeser dari sekadar 'menghindari alergen' menjadi '**memodulasi sistem imun aktif**'.

Sekutu Utama:
Lactobacillus rhamnosus GG (LGG)

Ditambahkan pada eHF. Terbukti secara klinis mempercepat perolehan toleransi imun (negativisasi SPT).

Sekutu Utama:
Bifidobacterium breve M-16V

Hadir sebagai sinbiotik pada AAF. Menurunkan risiko infeksi parah & memulihkan mikrobiota ekosistem usus.



Sihir Epigenetik: Bagaimana Probiotik Mengubah DNA?



Formula eHF + LGG merangsang bakteri usus menghasilkan **Asam Butirat** (Inhibitor Histone Deacetylase).

Reaksi Berantai Epigenetik

1. Demetilasi gen FoxP3 memicu pembentukan sel T-regulatory (Treg).
2. Menurunkan laju metilasi DNA IL-10 & IFN- γ , serta kadar serum IL-4 & IL-5.
3. Meningkatkan ekspresi miRNA-128, -155, -146a (menghambat respons alergi Th2).

Hasil Akhir: Sel Treg aktif memblokir produksi IgE dan mempercepat toleransi imun permanen!

Bisakah Alergi Ini Sembuh? (The Happy Ending)

Kurva Toleransi (Resolusi)



Peringatan Medis (Allergic March): Tetap awasi bayi yang telah sembuh. Mereka memiliki risiko 50% lebih tinggi untuk mengembangkan alergi telur, kacang, ikan, asma, atau rinitis sebelum usia pubertas.

Edukasi Paripurna: Nasihat Emas Koas di Poli Anak



Kendalikan Lingkungan

Polusi memperburuk alergi makanan! Jauhkan bayi dari asap rokok, debu, jamur tembok, dan bulu binatang peliharaan.



MPASI Kaya Zat Besi

Utamakan daging sapi, ikan, ayam, brokoli. Waspada label bubur instan/biskuit yang mengandung Whey atau Kasein.



Jemur Pagi Hari

Hindari susu sapi berisiko defisiensi Vitamin D. Jemur bayi 2-3 kali seminggu sebelum pukul 10 pagi selama 10-15 menit.

IDAI Guideline Survival Kit (Simpan di Jas Jaga!)

Buku Saku

- 1. Deteksi Gejala** → Feses darah/lendir], [ruam], [ngik-ngik] (Reaksi <1 jam IgE, >1 jam Non-IgE). Singkirkan Intoleransi Laktosa (hanya lokal GI).
- 2. Aksi Diagnostik** → Emas: Eliminasi (2-4 mgg) dilanjut Provokasi (DBPCFC). Tambahan: SPT atau IgE RAST.
- 3. Tatalaksana** → ASI: Ibu [diet eliminasi]. Sufor: Ganti ke [eHF] (Ringan/ Sedang) atau [AAF] (Berat). Soya hanya untuk >6 bln.
- 4. Percepatan Toleransi** → Probiotik LGG atau *B. breve* M-16V memodulasi Treg & demetilasi FoxP3.
- 5. Prognosis** → >90% bayi toleran terhadap susu sapi di usia 6 tahun.

